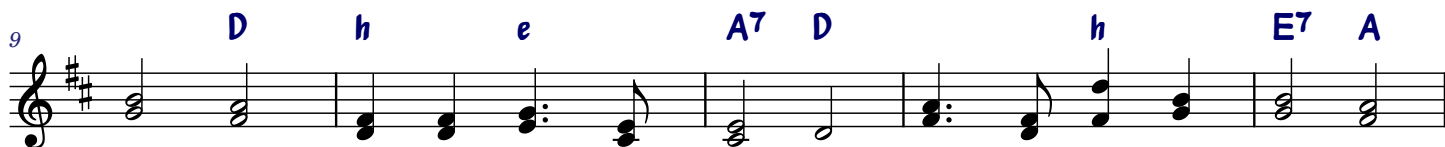


# GDY SIĘ CHRYSZTUS RODZI

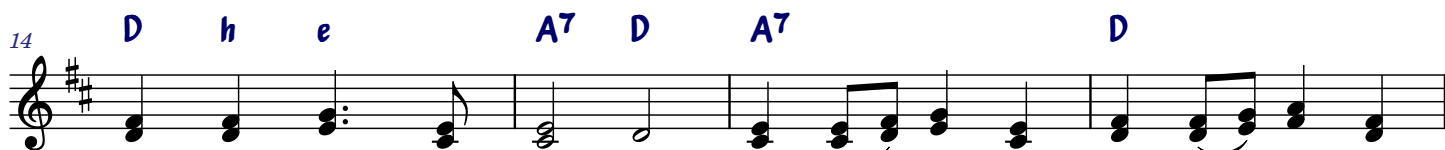
♩ = 85



Gdy się Chry - stus  
Mó - wią do pa -  
O nie - bie - skie  
Idź - cież do Be -  
A gdy pa - stu -  
A sta - ną - wszy  
Wre - szcie, kie - dy



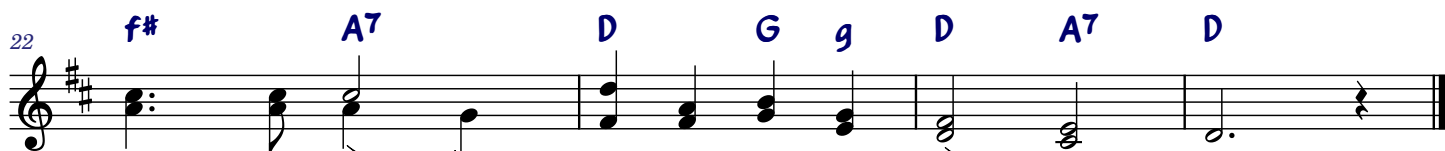
ro - dzi i na świat przy - cho - dzi, cie - mna noc w ja - sno - ści  
ste - rzy, któ - rzy trzód swych strze - gli, a - by do Be - tle - jem  
du - chy i po - sło - wie nie - ba, po - wiedz - cież wy - raż - niej,  
tle - jem, gdzie Dzie - cię zro - dzo - ne, w pie - lu - szki po - wi - te,  
szko - wie wszy - stko zro - zu - mie - li, za - raz do Be - tle - jem  
w miej - scu pe - łni za - du - mie - nia, iż się Bóg tak zni - żył  
po - kłon Pa - nu już od - da - li, z wie - lką we - so - ło - ścią



pro - mie - ni - stej bro - dzi. A - nio - o - to - wie się ra - a - du - ją,  
czym prę - dziej po - bie - gli, bo się - ę na - ro - dził Zba - a - wi - ciel,  
co nam czy - nić trze - ba; bo my - y nic nie poj - mu - u - je - my,  
w żło - bie po - ło - zo - ne. Od - da - aj - cie Mu po - kło - on bo - ski,  
śpie - szno po - bie - że - li. I zu - u - peł - nie tak za - a - sta - li,  
do swe - go stwo - rze - nia, pa - dli - i przed Nim na ko - o - la - na  
do swych trzód wra - ca - li, że się - ę sta - li być go - od - ny - mi



pod nie - e - bio - sy wy - śpie - e - wu - ją Glo - ri - a, glo - ri - a,  
wsze - go - o świa - ta Od - ku - u - pi - ciel.  
le - dwo - o od stra - chu ży - y - je - my.  
On o - o - sło - dzi wa - sze - e tro - ski.  
jak A - a - nie - li im ze - e - zna - li.  
i u - ucz - ci - li swe - go - o Pa - na.  
Bo - ga - a wi - dzieć na te - ej zie - mi.



glo - ri - a, in ex - cel - si De - e - o!

